

■ 新B形 ステンレスダブルピッチホイール

SUS2040-SB~2100-SB

<Sローラー形>

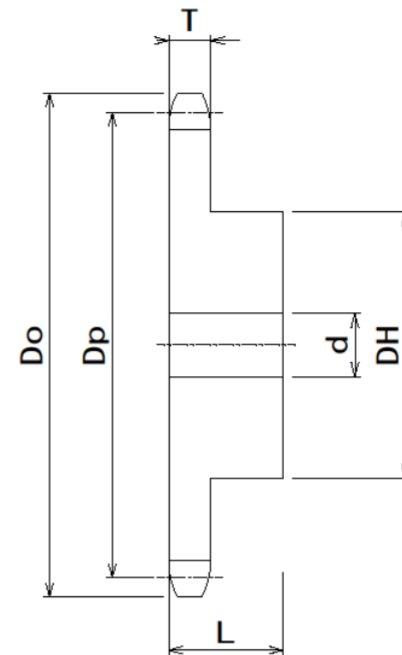


三和齒車

TEL : 06-6925-1900

FAX : 06-6925-2400

材質 : SUS304



ローラー形式	スプロケット 形番	割出 歯数	作用 歯数	形式	ピッチ径 Dp	外径 Do	歯幅 T	軸径 d		ボス		概略質量 Kg
								下穴径	最大	径DH	長L	
Sローラー形	SUS2040-S B 9-1/2	19	9 1/2	B形	78.23	84	7.2 ⁰ _{-0.25}	10	38	60	25	0.6
	SUS2040-S B 10	20	10		82.20	88		10	45.5	67	25	0.8
	SUS2040-S B 10-1/2	21	10 1/2		86.17	92		12	45.5	69	25	0.9
	SUS2040-S B 11	22	11		90.16	96		12	50	73	25	1.0
	SUS2040-S B 11-1/2	23	11 1/2		94.15	100		12	50	77	25	1.0
	SUS2040-S B 12	24	12		98.14	104		12	42	63	25	0.8
	SUS2040-S B 12-1/2	25	12 1/2		102.14	108		12	42	63	25	0.9
	SUS2040-S B 13	26	13		106.14	112		12	42	63	25	0.9
	SUS2040-S B 13-1/2	27	13 1/2		110.14	116		12	42	63	25	0.9
	SUS2040-S B 14	28	14		114.15	120		12	42	63	25	1.0
	SUS2040-S B 14-1/2	29	14 1/2		118.16	124		12	42	63	25	1.0
	SUS2040-S B 15	30	15		122.17	128		12	42	63	25	1.1
	SUS2040-S B 15-1/2	31	15 1/2		126.18	133		15	45	68	28	1.2
	SUS2050-S B 9-1/2	19	9 1/2	B形	97.78	105	8.7 ⁰ _{-0.25}	15	47.5	73	28	1.1
	SUS2050-S B 10	20	10		102.75	110		15	47.5	73	28	1.2
	SUS2050-S B 10-1/2	21	10 1/2		107.72	115		15	47.5	73	28	1.2
	SUS2050-S B 11	22	11		112.70	120		15	47.5	73	28	1.3
	SUS2050-S B 11-1/2	23	11 1/2		117.68	125		15	47.5	73	28	1.3
	SUS2050-S B 12	24	12		122.67	130		15	47.5	73	28	1.4
	SUS2050-S B 12-1/2	25	12 1/2		127.67	135		15	47.5	73	28	1.5
	SUS2050-S B 13	26	13		132.67	140		17	48	73	28	1.5
	SUS2050-S B 13-1/2	27	13 1/2		137.67	145		17	48	73	28	1.5
	SUS2050-S B 14	28	14		142.68	150		17	48	73	28	1.6
	SUS2050-S B 14-1/2	29	14 1/2		147.69	155		17	48	73	28	1.7
	SUS2050-S B 15	30	15		152.71	161		17	48	73	28	1.8
	SUS2050-S B 15-1/2	31	15 1/2		157.73	166		17	48	73	28	1.8
	SUS2060-S B 9-1/2	19	9 1/2	B形	117.34	126	11.7 ⁰ _{-0.30}	15	55	83	40	2.1
	SUS2060-S B 10	20	10		123.29	132		15	55	83	40	2.2
	SUS2060-S B 10-1/2	21	10 1/2		129.26	138		15	55	83	40	2.3
	SUS2060-S B 11	22	11		135.23	144		18	55	83	45	2.6
	SUS2060-S B 11-1/2	23	11 1/2		141.22	150		18	55	83	45	2.7
SUS2060-S B 12	24	12	147.21		156	18		55	83	45	2.9	
SUS2060-S B 12-1/2	25	12 1/2	153.20		162	18		55	83	45	3.0	
SUS2080-S B 9-1/2	19	9 1/2	B形	156.45	167	14.6 ⁰ _{-0.30}	22	63	93	40	3.4	
SUS2080-S B 10-1/2	21	10 1/2		172.35	184		22	63	93	40	3.8	
SUS2080-S B 11-1/2	23	11 1/2		188.29	200		26	75	107	45	5.0	
SUS2080-S B 12-1/2	25	12 1/2		204.27	216		26	75	107	45	5.6	
SUS2100-S B 9-1/2	19	9 1/2	B形	195.57	209	17.6 ⁰ _{-0.30}	26	75	107	50	4.0	

最大軸径は一般的な場合をあらわしています。軸径、キー面圧については、一般機械設計により決定してください。

■ 新B形 ステンレスダブルピッチホイール

SUS2040-RB~2080-RB

<Rローラー形>

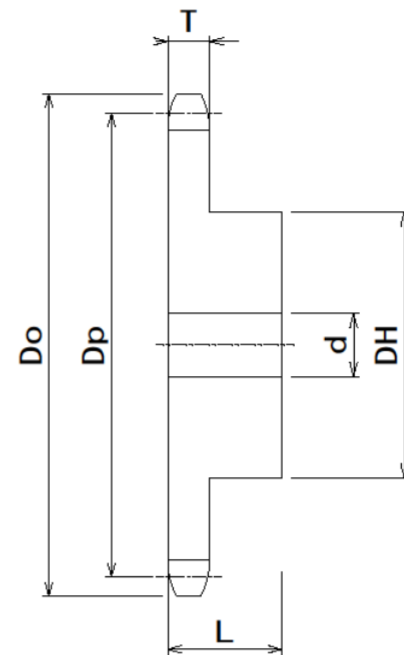


三和齒車

TEL : 06-6925-1900

FAX : 06-6925-2400

材質 : SUS304



ローラー形式	スプロケット 形番	割出 歯数	作用 歯数	形式	ピッチ径 Dp	外径 Do	歯幅 T	軸径 d		ボス		概略質量 Kg
								下穴径	最大	径DH	長L	
Rローラー形	SUS2040-R B 10	10	10	B形	82.20	93	7.2 0 -0.25	15	42	63	25	0.70
	SUS2040-R B 11	11	11		90.16	102		15	42	63	25	0.77
	SUS2040-R B 12	12	12		98.14	108		15	42	63	25	0.84
	SUS2040-R B 13	13	13		106.14	118		15	42	63	25	0.91
	SUS2040-R B 15	15	15		122.17	135		15	42	68	28	1.26
	SUS2040-R B 16	16	16		130.20	143		15	45	68	28	1.30
	SUS2040-R B 18	18	18		146.27	159		15	45	68	28	1.35
	SUS2040-R B 20	20	20		162.37	176		16	45	68	28	1.80
	SUS2040-R B 24	24	24		194.60	208		16	48	73	32	2.28
	SUS2050-R B 10	10	10	B形	102.75	117	8.7 0 -0.25	15	48	73	28	1.1
	SUS2050-R B 11	11	11		112.70	127		15	48	73	28	1.3
	SUS2050-R B 12	12	12		122.67	138		17	48	73	28	1.3
	SUS2050-R B 13	13	13		132.67	148		18	48	73	28	1.5
	SUS2050-R B 15	15	15		152.71	168		18	48	73	28	2.0
	SUS2050-R B 16	16	16		162.74	179		18	48	73	28	2.3
	SUS2050-R B 18	18	18		182.84	199		18	55	83	35	2.7
	SUS2050-R B 20	20	20		202.96	220		18	55	83	35	3.2
	SUS2050-R B 24	24	24		243.25	260		18	55	83	35	3.9
	SUS2060-R B 10	10	10	B形	123.30	140	11.7 0 -0.30	18	55	83	40	2.5
	SUS2060-R B 11	11	11		135.24	153		18	55	83	45	2.6
	SUS2060-R B 12	12	12		147.21	165		18	55	83	45	2.8
	SUS2060-R B 13	13	13		159.20	177		20	55	83	45	3.1
	SUS2060-R B 15	15	15		183.25	202		22	55	83	45	3.9
	SUS2060-R B 16	16	16		195.29	214		22	55	83	45	4.2
	SUS2060-R B 18	18	18		219.41	239		23	63	93	45	5.0
	SUS2060-R B 20	20	20		243.55	263		23	63	93	45	6.0
	SUS2060-R B 24	24	24		291.90	312		23	63	93	45	7.3
	SUS2080-R B 10	10	10	B形	164.39	184	14.6 0 -0.30	26	63	93	40	3.3
	SUS2080-R B 11	11	11		180.31	204		26	75	107	45	4.8
	SUS2080-R B 12	12	12		196.28	220		26	75	107	45	5.3
SUS2080-R B 13	13	13	212.27		237	26		75	107	45	5.9	
SUS2080-R B 15	15	15	244.33		269	26		75	107	45	6.7	
SUS2080-R B 16	16	16	260.39		286	26		75	107	45	7.4	
SUS2080-R B 18	18	18	292.55		319	26		80	117	50	9.8	

最大軸径は一般的な場合をあらわしています。軸径、キー面圧については、一般機械設計により決定してください。