

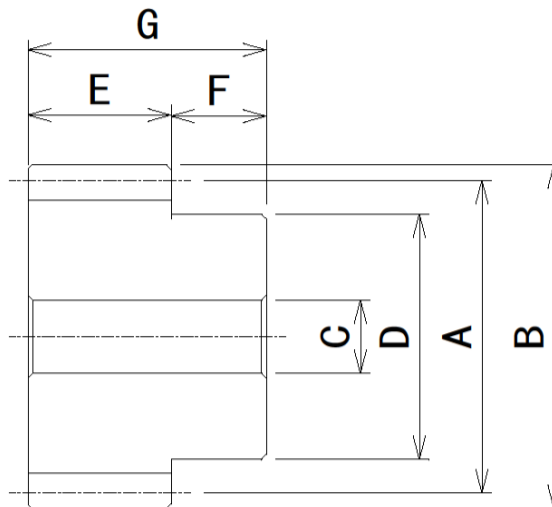


三和齒車

TEL : 06-6925-1900

FAX : 06-6925-2400

■S45C 円ピッチ 平歯車 SCG-CP モジュール5~20



共通仕様	
ラック記号	SCG-CP
精度等級	旧JIS4級
歯形	並歯
圧力角	20
材料	S45C
熱処理	—
心部硬度	HB164~195
歯面硬度	
表面処理	黒染・リン酸皮膜
歯面仕上げ	切削
歯切基準面	軸穴

●CP 5 (m=1.5915)

※表面処理として、黒染め又はリン酸皮膜処理のいずれかを施しています。

ラック No.	歯数 Z	ピッチ円直径	歯先円直径	軸穴径	ボス径	歯幅	ボス長	全長	回転距離	概略質量
		A	B	C ^{H7}	D	E	F	G		Kg
SCG-CP 5 -Z20	20	31.83	35.01	8	25	15	15	30	100	0.2
SCG-CP 5 -Z25	25	39.79	42.97	10	32	15	15	30	125	0.3
SCG-CP 5 -Z30	30	47.74	50.92	10	38	15	15	30	150	0.4
SCG-CP 5 -Z40	40	63.66	66.84	12	45	15	15	30	200	0.6

●CP 10 (m=3.1831)

ラック No.	歯数 Z	ピッチ円直径	歯先円直径	軸穴径	ボス径	歯幅	ボス長	全長	回転距離	概略質量
		A	B	C ^{H7}	D	E	F	G		Kg
SCG-CP 10 -Z20	20	63.66	70.02	15	50	30	20	50	200	1.2
SCG-CP 10 -Z25	25	79.57	85.93	20	60	30	20	50	250	1.8
SCG-CP 10 -Z30	30	95.49	101.85	20	75	30	20	50	300	2.6
SCG-CP 10 -Z40	40	127.32	133.69	20	80	30	20	50	400	3.8

●CP 15 (m=4.7746)

ラック No.	歯数 Z	ピッチ円直径	歯先円直径	軸穴径	ボス径	歯幅	ボス長	全長	回転距離	概略質量
		A	B	C ^{H7}	D	E	F	G		Kg
SCG-CP 15 -Z20	20	95.49	105.04	22	75	50	27	77	300	3.6
SCG-CP 15 -Z25	25	119.37	128.92	25	100	50	27	77	375	5.9
SCG-CP 15 -Z30	30	143.24	152.79	25	110	50	27	77	450	9.0

●CP 20 (m=6.3662)

ラック No.	歯数 Z	ピッチ円直径	歯先円直径	軸穴径	ボス径	歯幅	ボス長	全長	回転距離	概略質量
		A	B	C ^{H7}	D	E	F	G		Kg
SCG-CP 15 -Z20	20	127.32	140.06	25	100	60	30	90	400	8
SCG-CP 15 -Z25	25	159.16	171.89	30	130	60	30	90	500	13
SCG-CP 15 -Z30	30	190.99	203.72	30	150	60	30	90	600	18